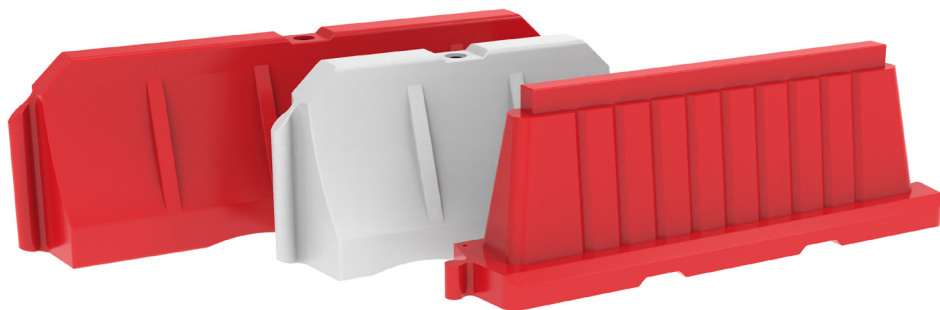


Паспорт Дорожные блоки водоналивные



ТУ 42.11.10.130-001-80536468-2021



Описание и назначение

Водоналивные дорожные блоки предназначены для создания мобильных дорожных ограждений при проведении дорожных работ, а так же для организации дорожного движения.

Крепление дорожных блоков между собой осуществляется при помощи специальных соединений, предусмотренных в конструкции. Монтаж и демонтаж не требует применения дополнительного оборудования. Для оптимальной устойчивости блок заполняется демпфирующими материалами (в теплое время года - водой, в период отрицательных среднесуточных температур воздуха - незамерзающим раствором либо резиновой крошкой). Заполнение демпфирующими материалами производится на месте установки блока, через специальное заливное (засыпное) отверстие.

Все дорожные блоки нашего производства (кроме дорожного блока Вставной) снабжены указателем максимального уровня заполнения жидким балластом, конструктивно выполненным в виде сплошной линии по периметру основания изделия.

Объем заливаемого (засыпаемого) балласта не должен превышать:

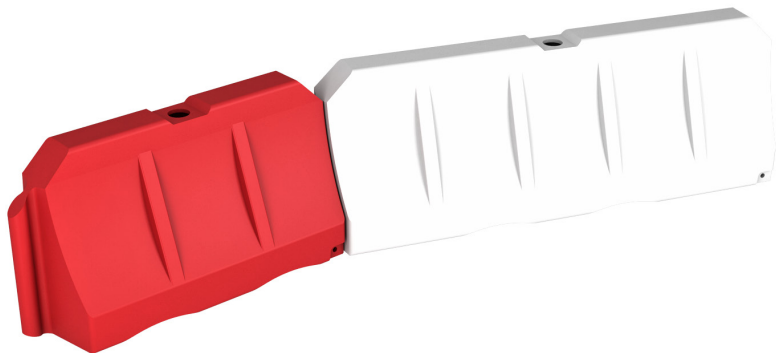
- Дорожный блок Стандарт водоналивной 1000 - 40 литров,
- Дорожный блок Стандарт водоналивной 1200 - 50 литров,
- Дорожный блок Стандарт водоналивной 2000 - 90 литров,
- Дорожный блок Вставной водоналивной 2000 - 25 литров,

ВНИМАНИЕ! Не допускается превышение указанного уровня заполнения жидким балластом. Нарушение данного требования может привести к деформации изделия и невозможности дальнейшей эксплуатации.

Все модификации дорожных блоков производства компании «ЭкоПром СПб» совместимы между собой и могут собираться в комбинированную цепь.

Дорожные водоналивные блоки (модели - Стандарт 1200, Стандарт 2000) могут изготавливаться с индивидуальным логотипом Заказчика. Данная опция реализуется непосредственно в процессе изготовления изделия, промышленным методом.

Дорожные блоки изготовлены из пищевого, химически стойкого полиэтилена (LLDPE), в соответствии с ТУ 42.11.10.130-001-80536468-2021 и соответствует необходимым сертификационным требованиям, действующим на территории РФ и стран ТС.



Технические характеристики

Модель	Длина	Ширина	Высота
Дорожный блок Стандарт водоналивной 1000	1120	460	690
Дорожный блок Стандарт водоналивной 1200	1340	500	750
Дорожный блок Стандарт водоналивной 2000	2160	500	750
Дорожный блок Вставной водоналивной 2000	2075	500	700

В связи со свойствами материала реальные линейные размеры изделий могут изменяться в пределах 4%, толщина стенок может изменяться в пределах 30%.

Производитель оставляет за собой право вносить изменения в состав комплектующих, конструкцию изделия без изменения эксплуатационных характеристик изделия. Технические изменения могут быть совершены без предварительного уведомления.

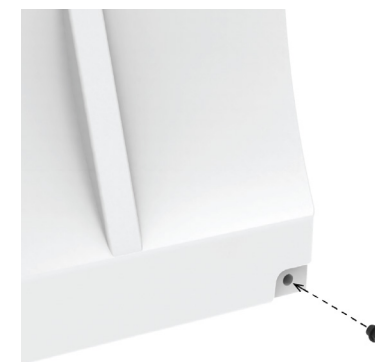
Требования к логотипу:

- Максимальный размер эскиза логотипа, мм: 230x160;
- Высота рисунка логотипа, мм: 1,0-1,2;
- Минимальная толщина элементов эскиза логотипа, мм: 3;
- Минимальный радиус скругления элементов эскиза логотипа, мм: 1,5;
- Минимальное расстояние между элементами эскиза логотипа, мм: 1.



Правила эксплуатации

- В соответствии с сертификатом соответствия свойства полиэтилена допускают эксплуатацию изделия при температуре окружающей среды и хранимых в ней жидкостей от -30°C до +60°C.
- Для мытья изделий можно использовать мягкие моющие средства или мыльный раствор. Не допускается использование абразивных веществ.
- На наружной поверхности изделий указана дата изготовления. Нанесение знаков опасности, предупредительных знаков и т.д. выполняется потребителем самостоятельно.
- Не допускаются механические повреждения изделий, особенно удары по ним при температуре ниже 10°C, а также воздействие огня и нагревательных приборов.
- Запрещается перемещение изделий волоком.
- Для слива воды из дорожного блока взять конусную пробку за торчащий край и вращательным или раскачивающим движением вынуть ее из отверстия. В случае обслуживания большого количества блоков удобнее использовать пассатижи или клещи. Запрещается использовать отвертки, ножи и иные вспомогательные приспособления, которые могут повредить пробку или край сливного отверстия. Для установки пробки обратно плотно вдавите ее в сливное отверстие (можно использовать резиновую киянку).



Транспортировка и хранение

Транспортировка дорожных блоков допускается любым видом транспорта. Следует исключить механическое повреждение корпуса, особенно удары по нему при температуре ниже 10°C, а также воздействие огня и нагревательных приборов.

Перед погрузкой и транспортировкой необходимо удалить возможное содержимое блоков.

Гарантия изготовителя

Срок службы изделия – до 10 лет. Изделие эксплуатируется в течение срока службы на основании оценки состояния по следующим критериям:

- отсутствуют трещины, растрескивания, следы деструкции материала на внешней и внутренней поверхности изделия;
- отсутствуют влияющие на безопасную эксплуатацию изделия деформации и повреждения.

Гарантийный срок службы – 12 месяцев со дня продажи при соблюдении потребителем указаний данного документа.

Гарантия не распространяется в случаях:

1. Нарушения указаний, приведенных в данном документе.
2. Механических повреждений блоков (внутренних и внешних).
3. Изменения комплектации или самостоятельной доработки изделия без согласования с изготовителем.
4. Использования изделия не по назначению.
5. Действия непреодолимой силы (несчастный случай, пожар, наводнение, неисправность электрической сети, удар молнии, ураган и т.д.).

Гарантийное обслуживание

Гарантийный талон № _____

Наименование позиции

Количество - белый:шт.,

- красный:шт.,

-:шт.,

Количество.....

Продавец

Дата продажи

место
для
печати

Уважаемые покупатели!

Мы благодарим Вас за то, что Вы выбрали продукцию производства компании «ЭкоПром СПб».

Нам важно Ваше мнение! Присылайте свои отзывы и предложения о нашей продукции.

Пишите нам на почту: info@ekopromgroup.ru



Производитель: ООО «ЭкоПром СПб»
Менделеевская ул., д.9, к. 2, Санкт-Петербург, 194044
Тел.: 8 (812) 407-20-05
Тел.: 8 (800) 555-35-71 (Звонок по России бесплатный)
info@ekopromgroup.ru
ekopromgroup.ru

Производитель не несет ответственности за возможные опечатки различного характера, возникшие при печати.